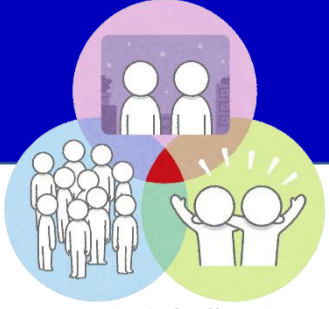


新型コロナウイルス感染拡大時の医療介護連携に関するアンケート調査

調査結果(通所系事業所;回答 47 事業所)



2)感染対策

通所系事業所では、回答のあった 47 事業所のほとんど全ての事業所が感染対策を徹底しており、加えて送迎時の対策や食事やレクリエーション等についても独自の対策を講じている。また、訪問介護事業所と同様に、職員に対して「毎日の体温測定」「イベント・研修会参加の自粛」を要請していた。利用者や家族に対しては、事業所の感染対策について、57%が「口頭と文書で説明」していた。

