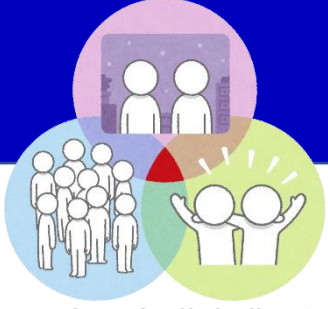


新型コロナウイルス感染拡大時の医療介護連携に関するアンケート調査

調査結果(訪問介護事業所;回答 25 事業所)



2)感染対策

訪問介護事業所の感染対策として、「事業所の入口に消毒液を設置」「職員のマスクの着用」「手洗いの励行」「換気の徹底」などを徹底していた。また、職員に対し「毎日の体温測定」「イベント・研修会参加の自粛」を要請していた。利用者や家族に対しては事業所の感染対策について「口頭と文書で説明している」事業所が約半数であった。

