



今年も残りわずかとなりました。  
皆様におかれましては、日頃より地域連携室  
「あざれあ」の活動に対し、ご理解ご協力いただき  
厚くお礼申し上げます。  
今月は、「資源マップ」「教えて！病院のこと」  
などの発行物や、診療報酬勉強会などについてご報告します。



## 平成30年度 「資源マップ」「教えて！病院のこと」 完成！



東広島市の医療・介護・  
障害福祉サービスの資源や  
病院の機能について、  
よくわかるよ！



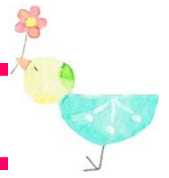
### 「資源マップ」おすすめポイント！

- \* その1：様々な病棟の機能を簡潔に紹介！
- \* その2：有床診療所情報を一覧表で掲載！
- \* その3：「病院」詳細情報に「退院調整職員体制」「相談窓口」情報を追加！
- \* その4：医療機関の障害児（者）対応設備等を一覧表で掲載！
- \* その5：障害福祉に関する様々なマークなどの情報を「ひとくちメモ」で紹介！

ぜひ、活用してね！

### 「教えて！病院のこと」おすすめポイント！

「なぜ病院は入院してそれほど日数が経っていないのに、退院・転院の話をするのか？」という地域の皆さんからの疑問にお答えする形で誕生したこの小冊子は、3回目の改定版の発行となり、根強い人気を博しています。今回は冊子版に加えて、地域連携室あざれあのホームページでも閲覧できるようになりました。 <http://www.east-hiroshima-med.or.jp/azarea/>



## 「在宅診療報酬勉強会」に参加してみませんか！

### 《ただ今勉強中》

「これ、検査対象ど  
うなるん？」  
「ここに出とるよ」  
「え～ホント！」  
「見せて・・・」



### ■在宅診療報酬勉強会ってどんなところ？

今では毎年多くの皆さんの前で診療報酬研修会の講師を務めてくださっている診療報酬検討委員さん達ですが、5年前の在宅診療報酬勉強会では「訪問診療と往診ってどう違うん？」なんて質問が飛び交っていました。

勉強会を重ねるうちに、委員同士の情報交換が、気づかない間に委員の皆さんの力になっていきました。日々の業務で疑問に思った時や、算定で迷った時、気軽に相談できる仲間がいることも、仕事をする上で大きな安心感につながっています。

勉強会は、現在不定期で開催していますが、きっと医療事務同士、仲間をつくる良い機会になると思います。興味のある方は、ぜひ「あざれあ」までご連絡ください。医療事務の皆さんのご参加、お待ちしております！



#### 【お問い合わせ】

東広島地区医師会地域連携室あざれあ TEL (082)493-7360 FAX (082) 493-7361

## 12月の予定



\* 研修会：12月13日（木）「スウィート緩和ケア症例検討会」

テーマ：がん末期患者の在宅療養生活を、地域医療連携支援システム等を導入して多職種が支援した事例

\* こころの駅舎：12月20日（木）14：00～15：30「イベント型；声楽と講演」

場 所：東広島芸術文化ホールくらら 3階 303号室（サロンホール）

\* ACP普及啓発：12月19日（水）黒瀬地域

